

Voor wie is het nieuwe zorgtraject Eetstoornissen bedoeld?



Kinderen en jongeren
van **0 tot 23 jaar**

✓ Bij wie een
Eetstoornis is
vastgesteld

✓ Die ambulant (**niet
gehospitaliseerd**)
worden opgevolgd

Wat is het MAST-TEAM ?

- **Hulp**
om zorgtrajecten op te
zetten
- **Ondersteuning**
voor eerstelijns werkers, onder
meer bij complexe
zorgtrajecten
- **Overzicht**
van beschikbare
gezondheidsdiensten
- **Opleiding en expertise**
voor professionals in de
gezondheidszorg

✉ TCA.info@bru-stars.be

☎ **0485/71 19 42**
Maandag tot vrijdag
09:00-12:30 | 13:00-16:30



Het MAST-Team
presenteert het

NIEUW ZORGTRAJECT EETSTOORNISSEN*

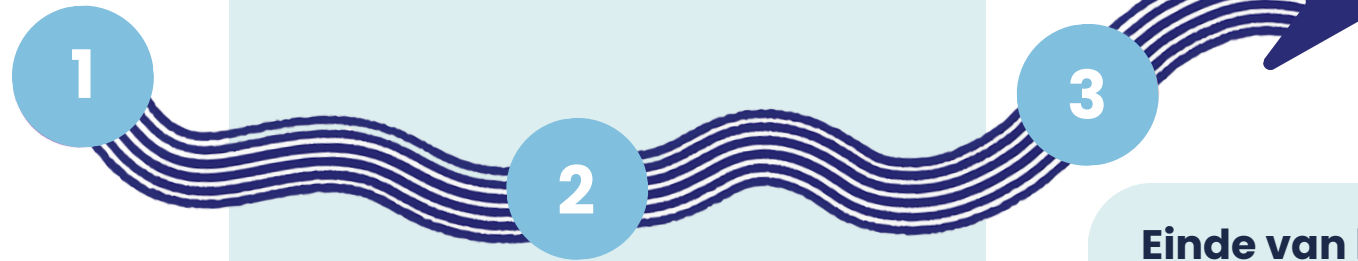
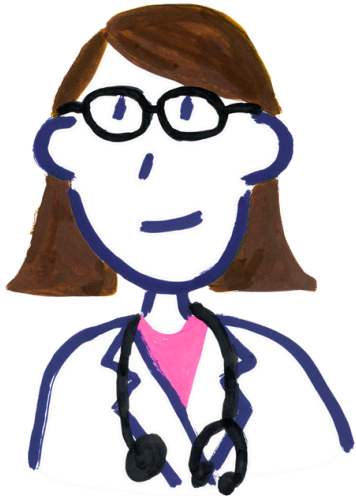


**Volledig terugbetaalde
zorg voor jongeren
onder de 24 jaar**

*Anorexia nervosa, boulimia nervosa,
binge-eating disorder

Het nieuw zorgtraject Eetstoornissen

Voor jongeren van 0 tot 23 jaar



Start van het traject

- Diagnose van een eetstoornis door de behandelend arts
- Opstelling en opstart van een multidisciplinair behandelplan met een psycholoog en een diëtist(e)

Verloop van het traject

Multidisciplinair overleg

- 2 per jaar: één aan het begin, één tijdens de behandeling

Dieetconsultaties

- Tot 15 sessies per jaar terugbetaald

Psychologische consultaties

- Gemiddeld 10 sessies per jaar terugbetaald (maximum 20)
- Om een geconventioneerde psycholoog te vinden, raadpleeg psybru.be

Einde van het traject

- Indien geen nood meer aan zorg
- Indien geen opvolging sinds 6 maanden
- Indien doorverwijzing naar meer gespecialiseerde zorg

Hoe het zorgtraject te activeren?

Ontdek het stappenplan hier!



www.tca-bru.be